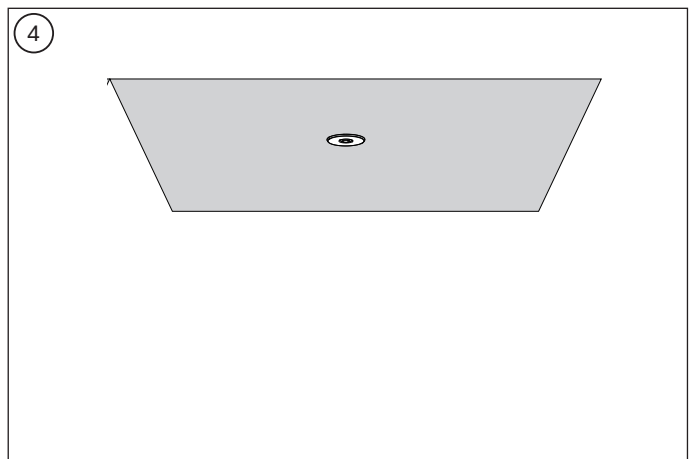
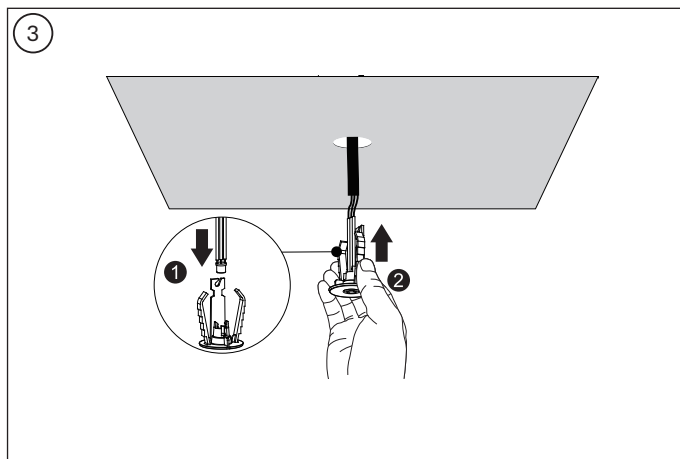
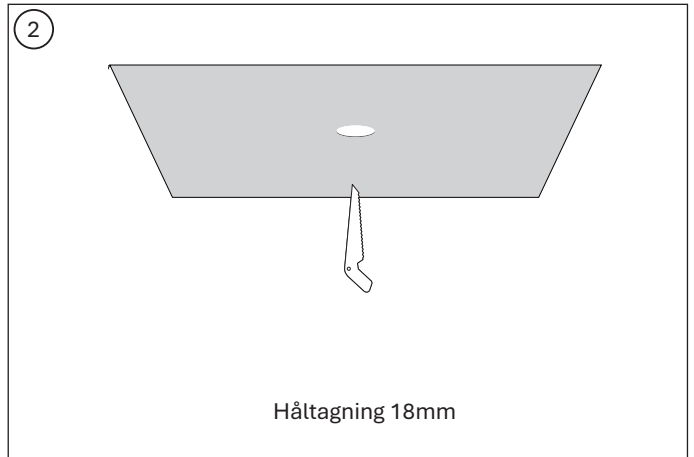
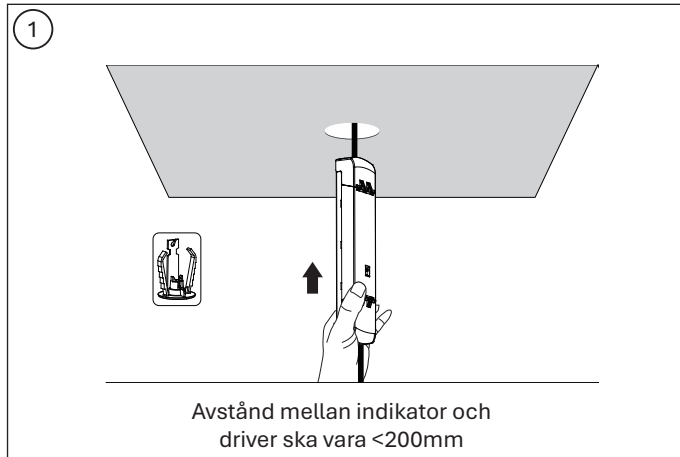


Läs mer om underhåll genom att skanna koden eller gå in på www.westal.se

För tillbehör se www.westal.se

OBS: All installation ska utföras av en behörig installatör

Fel eller skador orsakade av felaktig installation kan påverka produktgarantin.



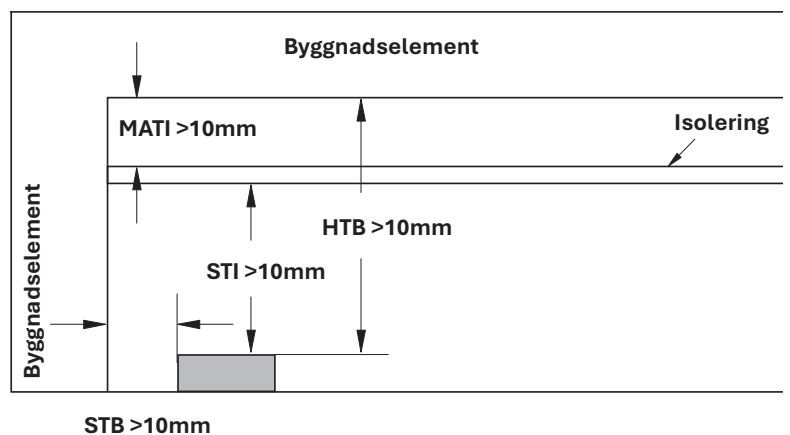
Fara - brandrisk!

- Byggnadsisolering får inte täcka nödljusmodulen
- Får inte installeras i bostadsutrymmen

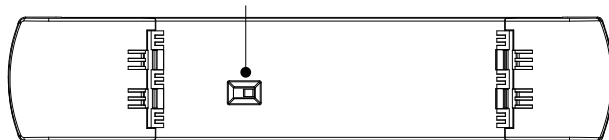
HTB = 10mm, MATI = 10mm, STI = 10mm, STB = 10mm

Förklaringar:

- HTB - Höjdavstånd till byggnadsdel
- MATI - Minsta avstånd till isolering
- STI - Sidavstånd till isolering
- STB - Sidavstånd till byggnadsdel



Möjlighet att välja mellan automatiskt testläge och manuellt testläge via omkopplare



Instruktioner för automatiskt testläge.

1. När enheten spänningssätts startar den automatiskt ett självtest och en diagnostik enligt följande:

- Var 4:e sekund: Kontrollerar batterifrån skiljning, fel på laddningskort, armaturfel samt transformatorfel.
- Varje månad: Utför ett test med 3 minuters varaktighet.
- Varje år: Utför ett test med 3 timmars varaktighet.

Alla testfunktioner är fabriksinställda och kräver ingen justering på installationsplatsen.

2. Statusindikering med tvåfärgad LED-indikator

Grön	Fast sken	Redo / normaldrift
	Blinkande	Testläge

Rött ljus		Kräver service	
	On	Röd indikator lyser	Onormal batteritemperatur
	ON + blinkande	Röd indikator lyser kontinuerligt med ett kort blink per cykel (3,8s på, 0,2s av)	Batteriet är inte anslutet
	Blinkande	Blinkar två gånger inom 4 sekunder (0,2s på, 0,2s av, två blink per cykel)	Låg batterispänning
	Blinkande	Blinkar tre gånger inom 4 sekunder (0,2s on-0,2s av, tre gånger per cykel)	Fel på laddkortet
	Blinkande	Blinkar 4 gånger inom 4 sekunder (0,2s on-0,2s av, fyra gånger per cykel)	Transformatorfel

	Tryck på knappen en gång	30 sekunder test
	Tryck på knappen två gånger inom 2 sekunder	3 minuter test
	Tryck på knappen tre gånger inom 2 sekunder	30 sekunder test
	Tryck på knappen fyra gånger inom 2 sekunder	3 minuter test

Anmärkning:

1. Efter att felet har åtgärdats, tryck in och håll testknappen i 2 sekunder för att återställa den blinkande indikatorlampan till grönt.
2. Denna produkt ska installeras av en behörig elektriker i enlighet med lokala standarder gällande elföreskrifter.
3. Säkerställ att strömförsörjningen är frånkopplad före installation.
4. Förseglat uppladdningsbart LiFePO4-batteripack. Batteriet ska bytas när den specificerade drifttiden inte längre uppnås.
5. För att undvika skador på armaturen och säkerställa korrekt funktion ska batteriet ersättas med samma fabrikat och typ.

