

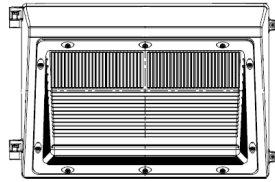
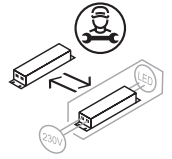
Industriarmatur GARD I och II

Installations- och skötselanvisning

Ej utbytbar LED ljuskälla.



Utbytbart drivdon av en fackman.



E-nr	Effekt	Ljusflöde	Färgtemp	Färgåtergivning	Montage	Styrning	IP	Livslängd	Drivning	Klass
7702796	45W	90lm/W	4000K	Ra>80	Vägg	Nej	65	>50000h	230V	I
E-nr	Effekt	Ljusflöde	Färgtemp	Färgåtergivning	Montage	Styrning	IP	Livslängd	Drivning	Klass
7702797	90W	90lm/W	4000K	Ra>80	Vägg	Nej	65	>50000h	230V	I

VARNING!

Denna produkt ska installeras av en behörig installatör och enligt gällande föreskrifter. Vänligen följ instruktionerna under installation och underhåll för att minska risken för skador.

Produkten får ej modifieras.

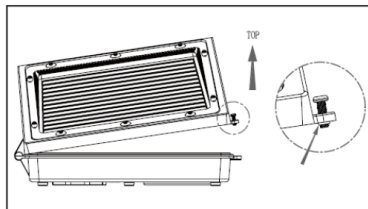
När armaturen väl är installerad, rekommenderas att anvisningarna förvaras på en säker plats för framtida anvisning vid underhåll.

VARNING! Se till att spänningen är frånslagen före installation och underhåll.

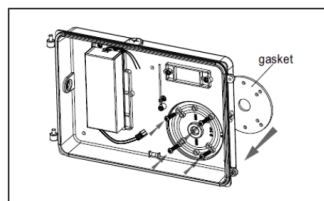
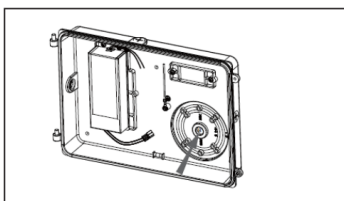
Installera armaturen enligt beskrivningen nedan innan spänningen slås på.

Installation

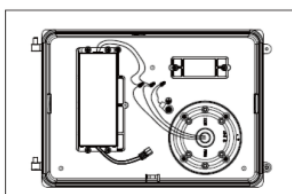
1. Se till att huvudströmmen är frånslagen.
2. Lossa de två ytterskruvorna som låser frontluckan. Öppna luckan försiktigt från baksydet. Se fig.



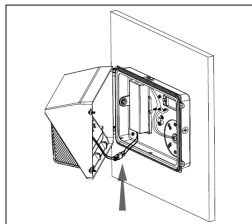
3. Borra upp de **förberedda** hålen för önskad kabeldragning,



4. Montera baksydet på väggen, använd medföljande **packning för en tät installation.**

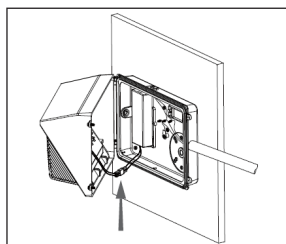
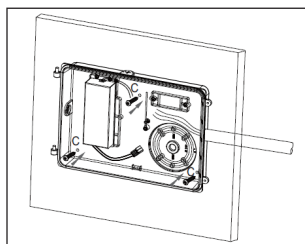
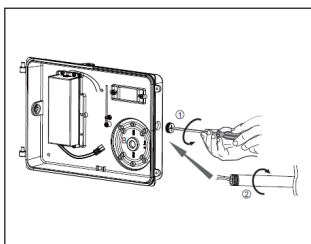


5. Anslut inkommande kabel med medföljande gummikabel.
6. Stäng frontluckan och skruva åt skruvarna i bakstycket igen.



Utanpåliggande kabel/rörmontage

1. Lossa skruvarna för att öppna frontluckan från bakstycket.
2. Ta bort den förpluggade kabelingång där ni önskar mata kabeln.
3. Följ instruktioner likt ovan.



Läs mer om underhåll genom att skanna koden eller gå in på www.westal.se