

Manual och underhåll för Plafond Athena II PIR

Underhåll

Börja med att se till att huvudströmmen är frånslagen.

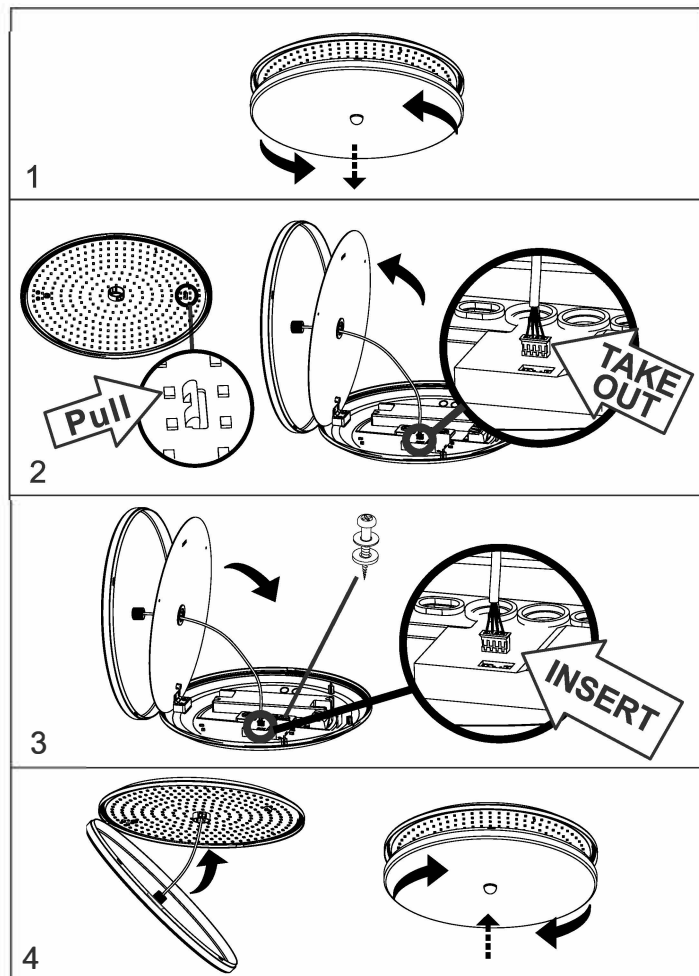
1. Roterar bländskyddet moturs för att ta bort det.

2. Lossa på skruvarna som håller LED-plåten.
Se till att alla kablar sitter fast ordentligt i kopplingsplinten.

3. Skruva åt skruvarna i tak/väggfästet så att produkten sitter fast ordentligt.

4. Montera på LED-plåten igen och skruva på bländskyddet.

- Tidsinställningar: 40s



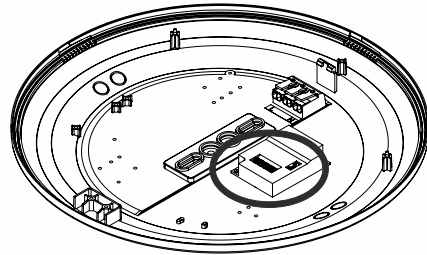
- Sensoravståndet kommer att förkortas vid temperaturer över 24° C
- **Produktens temperatur och luftfuktighet:** > -5° C - < 37° C
- Installation bör alltid utföras av en elektriker. Ljuskälla och/eller drivdon bör ej bytas ut då de är anpassade för varandra.
- Vid rengöring av bländskyddet använd endast vatten, torka av med en trasa. Använd inte någon form av rengöringsprodukter för att inte riskera att ytan skadas vid rengöring.
- Lampor kan inte installeras i direkt solljus, ventiler, nära värmare eller luftkonditionering.

E.Nr	Drivning	Effekt	Ljusflöde	Färgåtergivning (Ra)
7504639	230V	12W	1073lm	>80
7504640	230V	18W	1609lm	>80
7504641	230V	25W	2299lm	>80

Inställningar- Genom att ställa in olika kombinationer på DIP switchen kan du få funktioner som passar just ditt behov.

Ljussensor

	1	
ON ● ↑ □ ○	ON	PÅ
	-	AV



PIR känslighet

	2	
ON ● ↑ □ ○	ON	LÅG
	-	HÖG

Hålltid

	3	4	5	6	7	8	
ON ● ↑ □ ○	ON	-	-	-	-	-	15 s
	-	ON	-	-	-	-	30 s
	-	-	ON	-	-	-	1 min
	-	-	-	ON	-	-	3 min
	-	-	-	-	ON	-	5 min
	-	-	-	-	-	ON	8 min