

INSTRUKTIONER FÖR NEO STANDARD

Observera: Läs följande instruktioner noggrant för att se till att monteringen sker på rätt sätt. Dessa instruktioner skall bevaras ordentligt som framtida referens.

I. Teknisk data

E-nr:	Systemeffekt:	Polykarbonat bländskydd	Märkning:
7503097	25W	φ65mm	Elsäkerhetsklass: I IP-klass: IP54 Ljuskälla: LED Spänningsklass: 100-240V ~ 50/60Hz

II. Säkerhetsanvisningar

1. Innan montering och underhåll, vänligen se till att strömmen har stängts av för att undvika elektriska stötar.
2. Armaturen ska vara jordad.
3. Strömsladden ska vara en VDE H05RN-F 3x 1.0mm² vattentät kabel.
4. Om en extern ledare eller strömkabeln till armaturen skadas, ska denna bytas ut av tillverkaren, tillverkarens serviceverkstad eller annan behörig person för att undvika fara.

III. Montering

1. Ta av fästjärnet från armaturen. (Se Fig.1.)
2. Borra hål för fästjärnet på den markerade positionen. Skruva expansionskruvar i väggen. (Se Fig.2.)
3. Montera fast fästet på väggen med lämplig skruv. (Se Fig.3.)
4. Fäst armaturen med fästjärnet. (Se Fig.4.)
5. Slå på strömmen för användning. (Se Fig.5.)

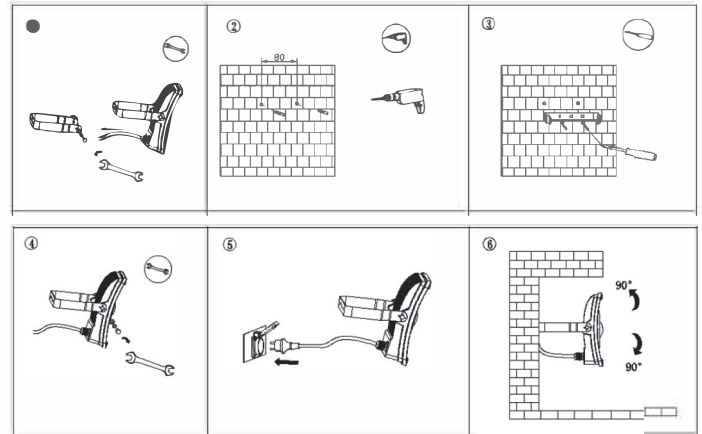
IV. Användning

1. Armaturen är enbart lämplig för montering på vägg. Installationshöjden måste vara mindre än 3m. (se Fig.6.)
2. Armaturen kan tiltas ned och uppåt 90°. (Se Fig.6.)

WARNING: Ljuskällan kan inte ersättas, byt ut hela armaturen ifall ljuskällan är trasig.



Denna märkning visar att denna produkt inte skall slängas med andra hushållsavfall inom hela EU, för att förhindra eventuell skada på miljön eller människors hälsa från okontrollerad avfallshantering, återvinns för att främja en hållbar återanvändning av materiella resurser. För att återlämna din använda enhet, använd retur och insamlingsystem eller återförsäljaren där produkten köptes. De kan ta hand om produkten för en miljösäker återvinning.



LED WORKLIGHT INSTRUCTION

Attention: Please read the following instructions carefully to ensure that mounting operation will be carried out in the right way. These instructions should be properly preserved for future reference

I. Main construction Data

Type:	Rated Power:	PC cover	Remark:
7503097	25W	φ65mm	Electric shock protection class: I External light protection class: IP54 Lamp socket size: LED Rated voltage: 100-240V ~ 50/60Hz

II. Safety instructions

1. Before mounting and maintenance please make sure that the electrical supply has been switched off to avoid electric shock.
2. The lamp must be earthed.
3. The power cord must be VDE H05RN-F 3x1.0mm² waterproof cable.
4. If the external flexible cable or cord of this luminaire is damaged, it shall be exclusively replaced by the manufacturer or his service agent or a similar qualified person in order to avoid a hazard.

III. Assembly:

1. Remove the fixing bracket off the lamp. (see Fig.1)
2. Drill the holes for fixing bracket at the marked position. Screw the expansion screws into the wall. (see Fig.2)
3. Install the fixing bracket on to the wall with suitable screw. (see Fig.3)
4. Fix the lamp to the fixed bracket. (see Fig.4)
5. Switch on the power for use. (see Fig.5)

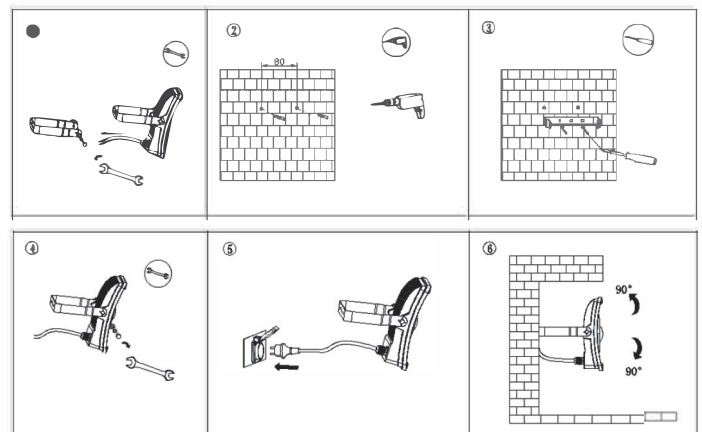
IV. Operation:

1. The lamp is only suitable for mounting on the wall. The installation height must be less than 3m. (see Fig.6)
2. The lamp can be tilted down and upward 90°. (see Fig.6)

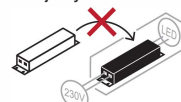
CAUTION: The lightsource of lamp cannot be replaced, please replace a whole new lamp if the light source broken.



This marking indicates that this product should not be disposed with other household wastes throughout the EU. To prevent possible harm to the environment or human health from uncontrolled waste disposal, recycle it responsibly to promote the sustainable reuse of material resources. To return your used device, please use the return and collection systems or contact the retailer where the product was purchased. They can take this product for environmental safe recycling.



Ej utbytbar drivdon.



Ej utbytbar LED ljuskälla.



Läs mer om underhåll genom att skanna koden eller gå in på www.westal.se