



Läs mer om underhåll genom att skanna koden eller gå in på [www.westal.se](http://www.westal.se)



För tillbehör se [www.westal.se](http://www.westal.se)

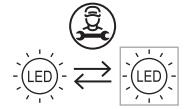
**OBS: All installation ska utföras av en behörig installatör**

Tunn tak- och väggplafond tillverkad i polykarbonat med opalt bländskydd, bestyckad med LED-enhet. Armaturen styrs med en inbyggd microvågssensor som kan ställas in efter behov med hjälp av DIP-switchar på drivdonet. Armaturen går att koppla som master vilket gör att den kan styra andra armaturer. Vid max detektering ligger avståndet på ca 5m. Kan styra Max 100W med master inräknad. Flera master armaturer kan installeras parallellt. Kommer med snabbkopplingsplint och dubbla knockouts för utanpåliggande kabel och vidarekoppling.

För att uppnå IP-klassning skall genomföringen i skumplast bakstycke på Athena II sitta tätt emot underlaget den monteras på.

Fel eller skador orsakade av felaktig installation kan påverka produktgarantin.

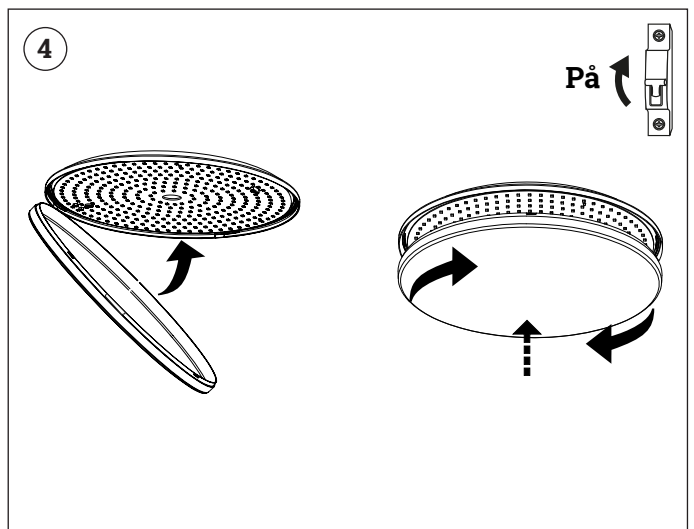
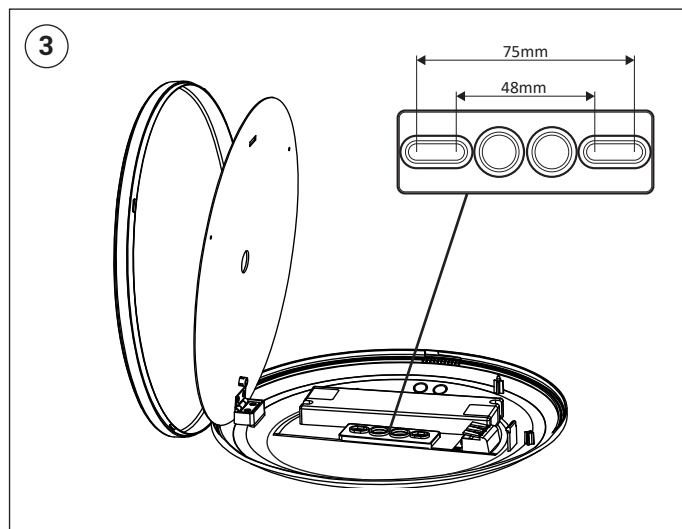
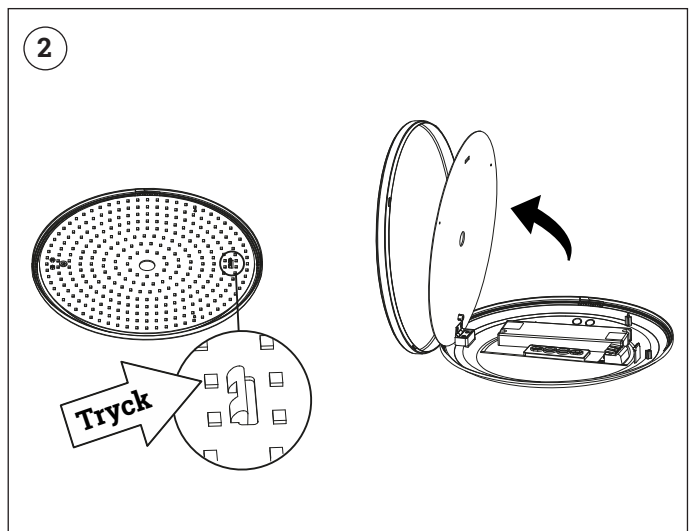
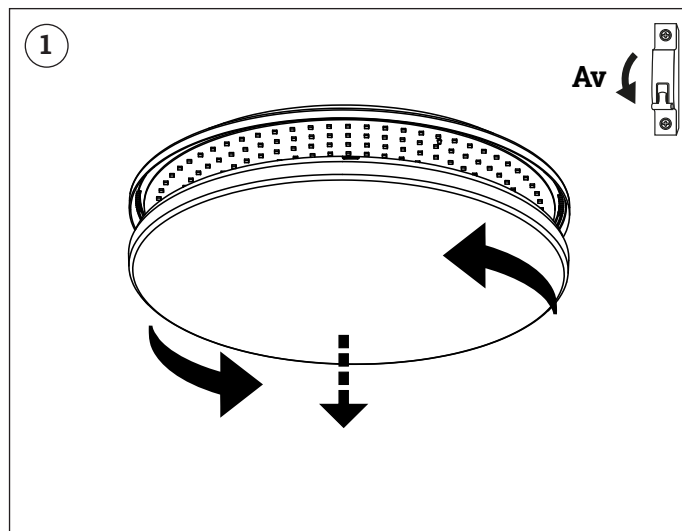
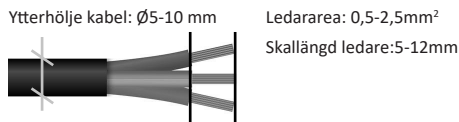
Ljuskälla: Utbytbar LED-modul.



LED får bytas av fackman.



Drivdon får bytas av fackman.



## Styrning av armatur

I armaturen finns styrning som medför funktionerna tänd och släck, automatisk ljussänkning, närvarostyrning och tändning beroende på dagsljuset. Nedan följer exempel på hur funktionerna kan användas.



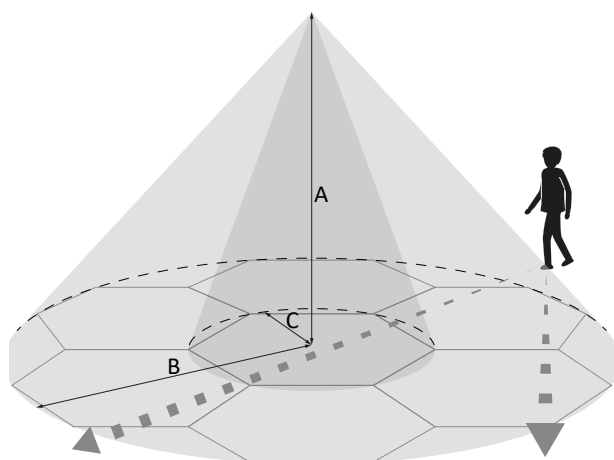
Under dagens ljusa timmar tänds inte armaturen.



Rörelsedetektor tänds armaturen när det är mörkt ute.



Efter en bestämd tid släcks armaturen om ingen rörelse uppfattas.

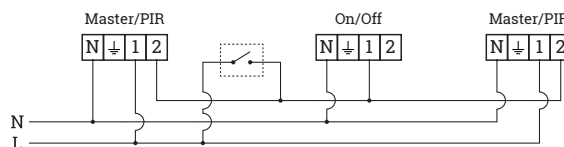


A - Monteringshöjd	B - Max radie*	C - Max radie*
1,8m	1,5m	0,6m
2,4m	2,0m	0,8m
3,0m	2,5m	1,0m

\* På marknivå

### Athena II kopplingschema

Max 100W får slav-/parallellkopplas till Athena II Master, inklusive Master armaturen.



## Inställningar DIP-switch

Genom att ställa in olika kombinationer på DIP-switchen kan du få funktioner som passar just ditt behov.

Område för rörelsedetektering	Hålltid	Dagsljussensor
100% Rörelsedetektering upp till 6m 	5sek med 100% ljusflöde innan den släcks ner efter att ingen rörelse uppfattats 	Frånkopplad Armaturen tänds upp oavsett vilket ljusnivå det är 
50% Rörelsedetektering upp till 3m 	1min med 100% ljusflöde innan den släcks ner efter att ingen rörelse uppfattats 	50Lux Sensorn kan ställas in så att armaturen endast tänds då belysningsstyrkan är under 80Lux. 
	3min med 100% ljusflöde innan den släcks ner efter att ingen rörelse uppfattats 	
	10min med 100% ljusflöde innan den släcks ner efter att ingen rörelse uppfattats 	

