

Manual och underhåll för Athena II DALI

Underhåll

Börja med att se till att huvudströmmen är frånslagen.

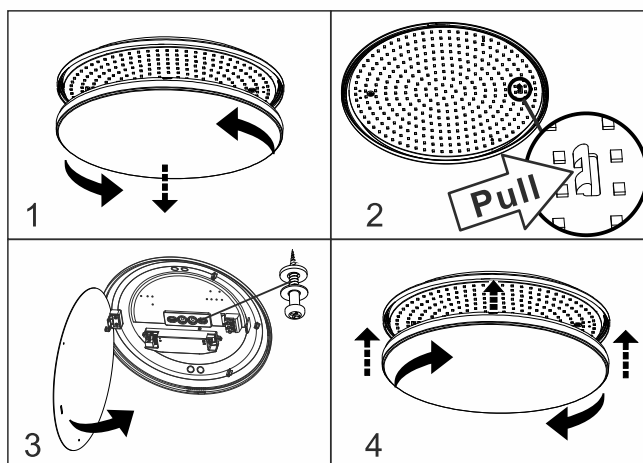
1. Roter bländskyddet moturs för att ta bort det.

2. Lossa på skruvarna som håller LED-plåten.

Se till att alla kablar sitter fast ordentligt i kopplingsplinten.

3. Skruva åt skruvarna i tak/väggfästet så att produkten sitter fast ordentligt.

4. Montera på LED-plåten igen och skruva på bländskyddet.



- Installation bör alltid utföras av en elektriker. Ljuskälla och/eller drivdon bör ej bytas ut då de är anpassade för varandra.
- Vid rengöring av bländskyddet använd endast vatten, torka av med en trasa. Använd inte någon form av rengöringsprodukter för att inte riskera att ytan skadas vid rengöring.

| E.Nr | Drivning | Effekt | Ljusflöde | Färgåtergivning (Ra) |
|---------|----------|--------|-----------|----------------------|
| 7504101 | 230V | 12W | 1073lm | >80 |
| 7504102 | 230V | 18W | 1609lm | >80 |