

Manual och underhåll för Plafond ATHENA II master

Underhåll

Börja med att se till att huvudströmmen är frånslagen.

1. Roterar bländskyddet moturs för att ta bort det.

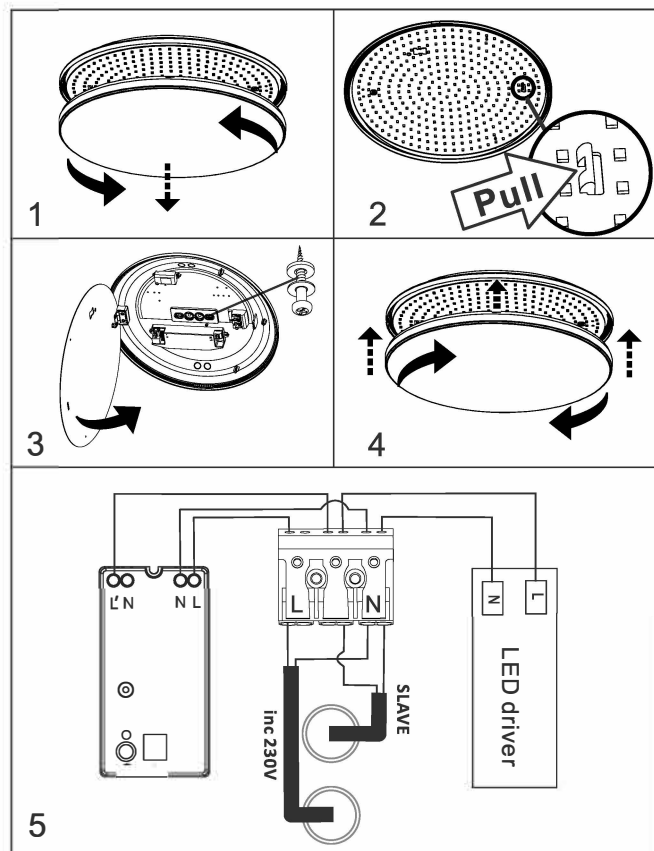
2. Lossa på skruvarna som håller LED-plåten.
Se till att alla kablar sitter fast ordentligt i kopplingsplinten.

3. Skruva åt skruvarna i tak/väggfästet så att produkten sitter fast ordentligt.

4. Montera på LED-plåten igen och skruva på bländskyddet.

5. Kopplingsschema

Max. 100W (Med master inräknad)



- Installation bör alltid utföras av en elektriker. Ljuskälla och/eller drivdon bör ej bytas ut då de är anpassade för varandra.
- Vid rengöring av bländskyddet använd endast vatten, torka av med en trasa. Använd inte någon form av rengöringsprodukter för att inte riskera att ytan skadas vid rengöring.

E.Nr	Drivning	Effekt	Ljusflöde	Färgåtergivning (Ra)
7505574	230V	12W	1073lm	>80
7505575	230V	18W	1609lm	>80

Styrning av armatur

I armaturen finns styrning som medför funktionerna tänd och släck, automatisk ljussänkning, närvarostyrning och tändning beroende på dagsljuset. Nedan följer exempel på hur funktionerna kan användas.



Under dagens ljusa timmar tänds inte armaturen.



Rörelsedetektor tänder armaturen när det är mörkt ute.



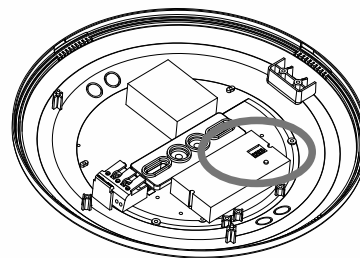
Efter en bestämd tid släcks armaturen om ingen rörelse uppfattas.

Inställningar Genom att ställa in olika kombinationer på DIP switchen kan du få funktioner som passar just ditt behov.

●	I	1	●	100%
		II	○	50%
○				

Område för rörelsedetektering

Området för rörelsedetektering ställas in på DIP switchen för att passa rätt ändamål



●	I	2	●	●	5s
		III	○	●	3min
		IV	○	○	10min
		II	●	○	1min
○					

Hålltid

Den tid då armaturen lyser med fullt ljusflöde efter att ingen rörelse har uppfattats av rörelsesensorn.

●	I	4	●	Disable
		II	○	80lux
○				

Dagsljussensor

Sensorn kan ställas in så att armaturen endast tänds då belysningsstyrkan är under vald nivå.

Då det är på "Disable" tänds den oberoende på belysningsstyrkan.